





En människa är *fången* i ett rum om dörren är olåst och öppnas inåt; men han inte kommer på idén att *dra* i stället för att skjuta på den.

Ur Särskilda anmärkningar av L.Wittgenstein

*Ibland fäster vi
blicken så länge på
en dörr som håller
på att stängas att
vi alltför sent
upptäcker den som
är öppen*

Alexander Graham Bell













Jag vill veta hur det känns för en fladdermus att vara en fladdermus.

Men även om jag anstränger mig att föreställa mig detta finns det gränser för vad mitt medvetande klarar av och det räcker helt enkelt inte till för att utföra denna uppgift.

Jag kan inte utföra uppgiften genom att föreställa mig att lägga till egenskaper till mina nuvarande upplevelser och inte heller att bit för bit ta bort delar eller försöka föreställa mig kombinationer av additioner, subtraktioner och modifierationer.

Tomas Nagel, 1974

What is it like to be a bat



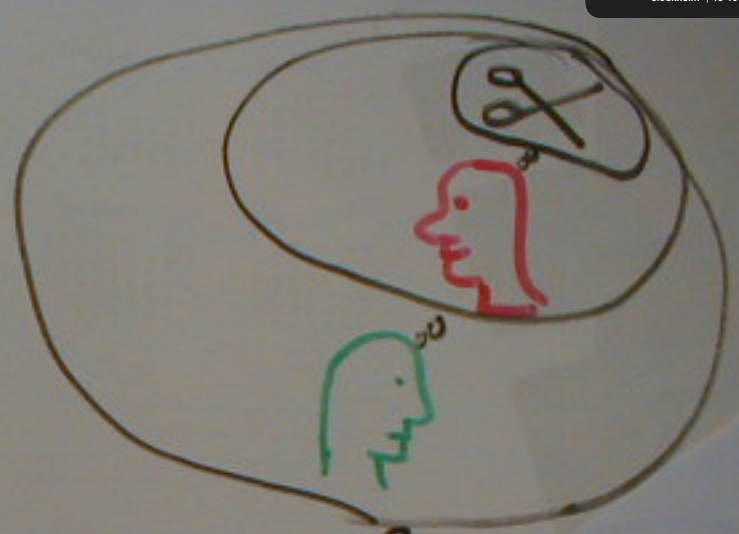
- 13 Tunnländ?
- Ha?
- 1287 Fotbollsplaner i Amazonas?
- 27 mm regn?
- VD:s nya pensionsavtal motsvarar en stapel med tusenlappar som är lika hög som Turning Torso??
- Lika långt som härifrån till Bangkok?

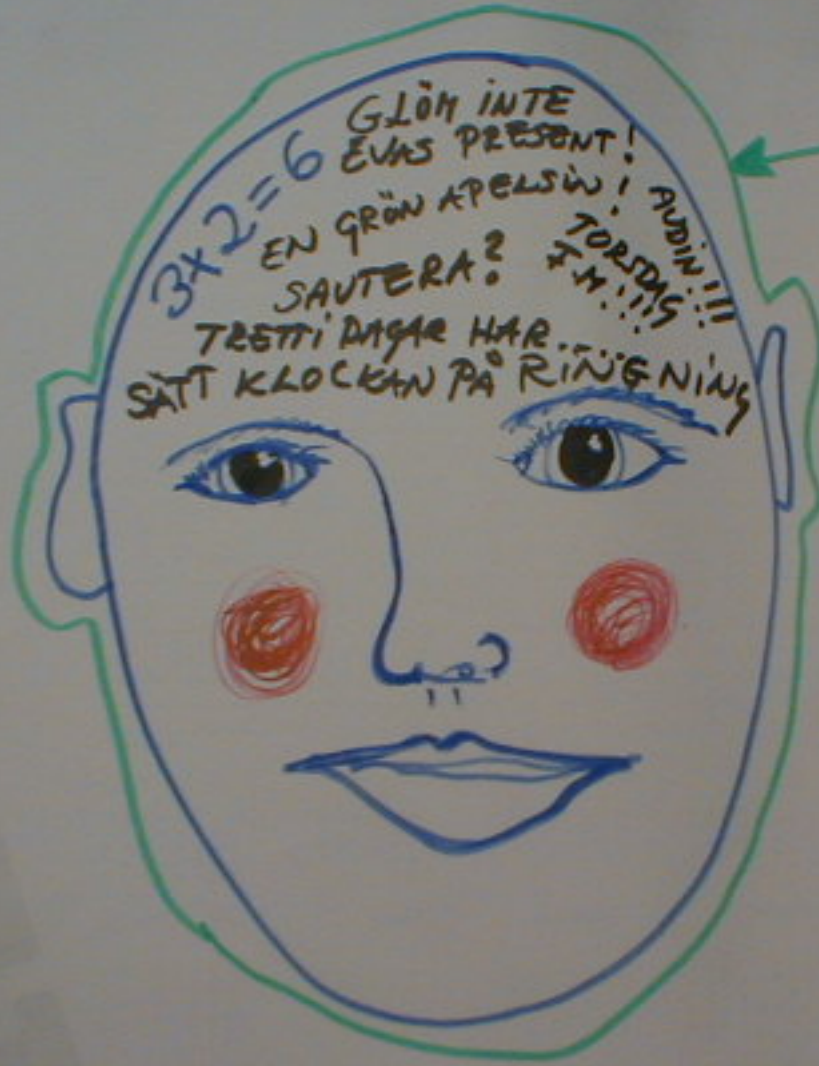


THOMAS SCHELLING
OM KONFLIKTER

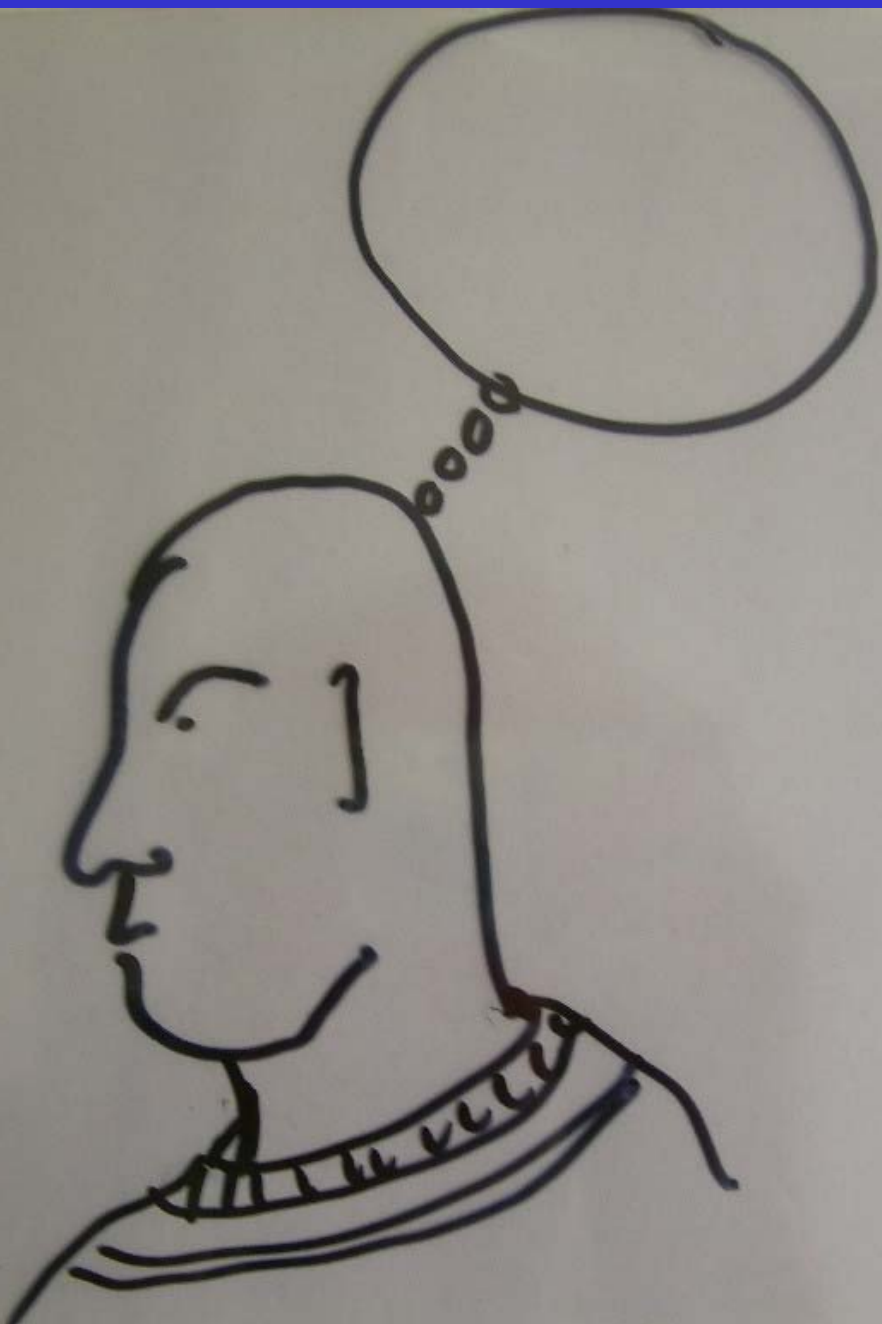


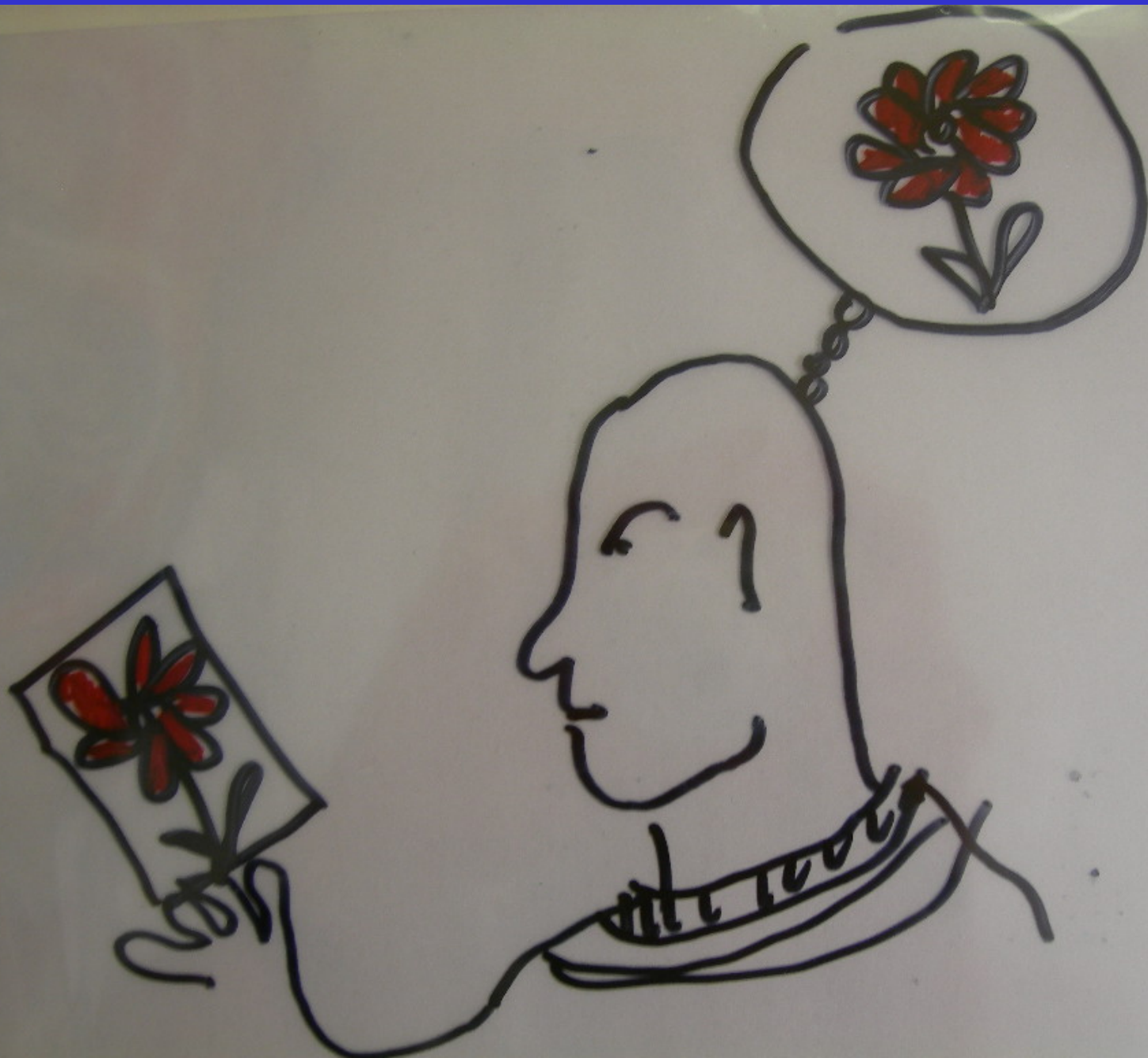






GRÄNS FÖR
TÄNKANDET?









Att hindra någon att göra fel





Tågbiljetten
kostar 96 Kr

Det finns
 $4 \times 4 \times 4 \times 4 \times 4 = 1024$
olika sätt att
stoppa in fem
tjugor i en
automat.

1023 av dessa
är FEL och bara
1 är RÄTT!



ZIP code

S-221 00

S 221 00

S-22100

S 22100

22100

En upplevelse av precision
kan uppnås om
företeelsen ifråga har
tydliga *kognitiva*
konturer.

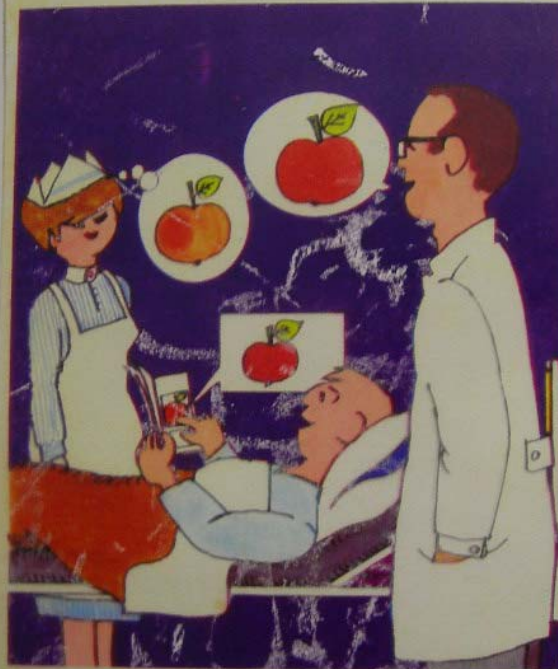




Synliggör

Gör synligt

Medicinsk **BILDTOLK**

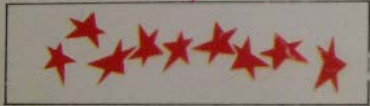


Jack Adams-Ray
med dr, professor

Claes Folkesson

Håkan Ohlsson, Lund

DOKTORN FRÅGAR
THE DOCTOR ASKS
LE DOCTEUR QUESTIONNE
DER ARZT FRAGT
EL DOCTORE PREGUNTA



IL DOTTORE DOMANDA
(SI INFORMA)
DOKTOR PITA
Ο ΙΑΤΡΟΣ ΠΩΤΑ
TOHTORI KYSYY



51 sätt att stava sje-ljud på svenska

- ch
- che
- dsk
- g
- ge
- gi
- i
- ige
- j
- je
- r
- rc
- rdes
- rds
- rge
- rgs
- rls
- rrs
- rs
- rsch

- rsh
- rsi
- rsj
- rsk
- rskj
- rss
- rvs
- rz
- s
- sc
- sch
- schi
- sh
- shi
- si
- sj
- sk
- ski
- skj
- ss

- ssi
- ssj
- stg
- sti
- stj
- ti
- uche
- xi
- xj
- xky
- z

- Genre
- Borsten
- Schack
- Tarzan
- Chef
- Passion
- Station

Sjef

Sjansera

Sjäfer





ALKOHOLFRITT!

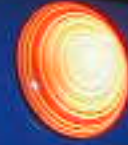
GLAS UTAN HALLON





World Without Words

Pressbyrån



Nyhet.
Knäck världens
största nöt.









Egna Lagrings-Specialiteter



Flickr

Google Bilder

You Tube

FACEBOOK



Pannkaka

Lapskojs

Fiskpinnar

Pizza

Stekt Salt Sill (SSS)

Ostkaka

FÖRKUNSKAPER

Kunskaper före



Direkt till Åkerlund&Rausing

6

S:t Lars - Botulfsplatsen - Linero C
 via Lasarettet-LTH-IDEON-Draco-Thulehemsvägen
 -Mårtens Fälads butik

Måndag-fredag			Lördag och helgafton		
Tim	Min		Tim	Min	
6	35	58	6	35	57
7	16	32 47	7	22	47
8	02	17 32 47	8	12	37
9	01	16 30 45	9	02	27
10	00	15 30 45	10	00	20 40
11	00	15 30 45	11	00	20 40
12	00	15 30 45	12	00	20 40
13	00	15 30 45	13	00	20 40
14	00	16 32 47	14	00	20 40
15	02	17 32 47	15	00	20
16	02	17 32 47	16		
17	02	17 32 46	17		
18	00	18 38 58	18		
19	18	38 58	19		

Äldre och personer
 med handikapp.

Helgafton

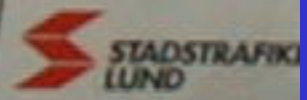
...avses Julafton och
 Nyårsafton om de
 infaller på en söndag.

Julafton

...inställs turerna med
 avgång från Ändhåll
 18.00 eller senare.

Nattrafik...

...körs på linjerna 91,
 94 helgfri natt mot lördag
 söndag under höst-, vår
 vartidstabel.
 Särskild natttaxa gäller.



Information angående
 busstider och färdväg

0771-77 77 77

Information angående
 färdbevis och biljetter

046-35 53 00

Välkommen hem till mig
på födelsedagskalas på
torsdag

Jag bor på

Utsättargränd 150





Människor är typiskt sett bra på:

1. Sociala samspel (hålla reda på relationer, upptäcka lurendrejare, känna empati, att skämta.....)
2. Problemlösning (genom att manipulera ting)
3. Att känna igen mönster (ansikten, hårfästen, hållningar, kroppsrörelser...)
4. Imitera, härma
5. Kategorisera
6. Hålla takten(dansa...)
7. Att kommunicera språkligt
8. Hantera företeelser på lagom långt avstånd, lagom stora och lagom snabba
9. Söka efter och finna orsakssamband
10. Orientera sig i tid och rum
11. Bedöma vinklar
12. Sikta och pricka

Planering

En individ har en plan för sina handlingar om hon har en representation av ett mål och sin nuvarande situation och kan skapa föreställningar av olika aktiviteter som leder fram mot målet.

Peter Gärdenfors Prof. Kognitionsvetenskap

En hemsida från en kommun kan ha tvåhundra sökord till synes utan hierarki, struktur eller markörer som visar ordets tyngd.

Hur ska jag då veta var jag ska börja, i vilken riktning jag ska gå och vilket som är målet?

Kategorisering i snabbköp

- Ströbröd?????????????
- Kaffefilter?????????????
- Honung?????????????????
- Säkringar?????????????????
- Knäckebröd?????????????????
-?????????????????

-Kan du vara snäll att tala om för mig vilken väg jag bör välja för att komma härifrån?

-Det beror förstås på var du önskar att gå, sade katten.

-Det spelar inte så stor roll, sade Alice.

-Då kvittar det vilken väg du går, sade katten

-Så länge jag går någonstans, tillade Alice.





Centralstationen 1 km



3 min



10 min



18 min

Navigering och orientering underlättas av:

- Mönster/Matchning
- Logotyper
- Bilder
- Riktmärken med karaktär
- Standardisering

Mönsterigenkänning

&

&

&

Att känna igen mönster



© dpi.pet@yahoo.com





OFFENSIV
ANTIFASCISM!

Konfrontera
rasisterpa
-ogera i
din vardag.

Internationell
solidaritet
-oppna granser!







Design för alla:

Princip 3: *Enkel och intuitiv
användning*

3a: *Eliminera alla onödiga
krångligheter.*

046-247351

046/247352

046247353

046 247354



om man har en utvecklingsstörning kan man ha svårt att:

- Läsa, Skriva och Räkna
- Tolka en kartbild
- Förstå vilka konsekvenser en viss handling kan få
- Planera
- Hantera pengar
- Mäta tid
- Lösa problem, i synnerhet under tidspress
- Genomföra långa handlingskedjor
- Komma ihåg en instruktion eller färdbeskrivning
- Generalisera
- Ge uttryck för sina innersta tankar
- Göra bedömningar
- Ta initiativ
- Improvisera/Omorientera



LUNDS UNIVERSITET



Universitetshuset	Hus A
Rektorsämbetet	
Akademiska föreningen	Hus AF
G:a Hudkliniken	Hus B
Universitetsförvaltning	
Byrålogen	Hus C
Universitetsförvaltning	
Palaestra	Hus D
Allhelgonaskolan	Hus E
Socialhögskolan	
Socialhögskolan	Hus E1
Kansli	
Bredgatan 4	Hus F
Universitetsförvaltning	
Personalorganisationer	
Sociologen	Hus G
Eden	Hus H
Statsvetenskapliga institutionen	
Samhällsvetenskapliga fakultetens kansli	
Kungshuset	Hus I
Filosofiska institutionen	
Social och beteendevet.biblioteket	Hus J
Teologen	Hus L
Pedagogen	Hus M
Psykologen	Hus O
Psykologen	Hus P
G:a Kirurgen	Hus R
International office	
Studentservice	
Antagning	
G:a Tapetsrerarverkstaden	Hus S
Arkeologen	Hus T

Här står du nu ●

Kv. Paradis

