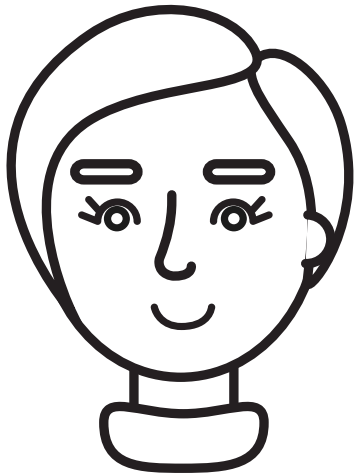


FUNKA

**Personas och
övningar för att
synliggöra behov.**

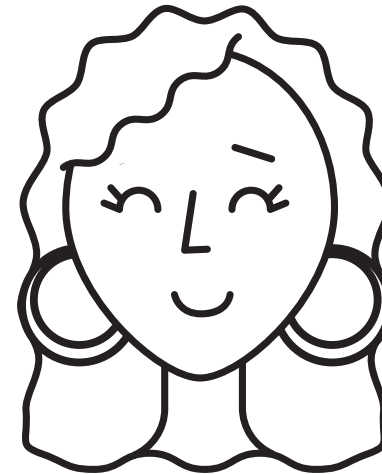
20191028



Bodil

.....
Ålder: 55 år
Yrke: Säljare

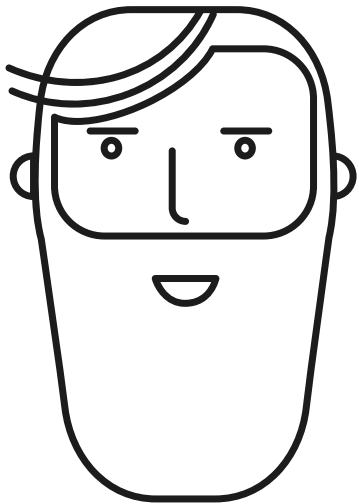
Bodil har en medfödd synnedsättning. Det innebär att hon har svårigheter att läsa små texter eller informationstext som har dålig kontrast mot bakgrunden. I sin telefon har Bodil ställt in textförstoring så att hon kan läsa och skicka sms till familj och vänner. Hon älskar att resa men hennes mardröm är att läsa på informationsskyltarna på flygplatser. Då går hon istället och frågar någon i personalen eller frågar en vän om information om hennes flyg.



Lo

.....
Ålder: 23 år
Yrke: Turistguide

Lo har ADD. Det gör att hon blir väldigt engagerad i de saker hon tycker är intressanta och kan sitta i timmar med samma sak. Om hon däremot tycker att något är tråkigt så får hon väldigt svårt att koncentrera sig och orkar inte göra klart uppgiften. För att inte glömma bort saker, som att gå till jobbet eller äta, använder hon ett hjälpmedel som skickar påminnelser. Detta har gjort att Lo slipper planera så mycket själv.

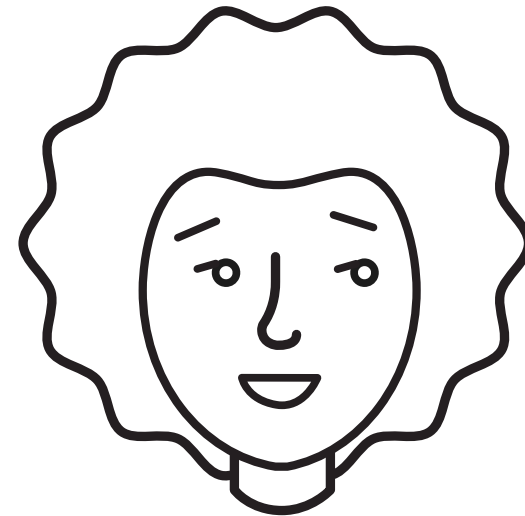


Ivar

Ålder: 40 år

Yrke: Elektriker

Ivar har en medfödd hörselnedsättning på båda öronen som medför svårigheter att tala. Han använder hörapparater som fungerar bra när han samtalar med några få åt gången men i restaurangmiljöer, kommunaltrafik och på flygplatser är det hopplöst för Ivar att urskilja enskilda röster. Hörapparaterna fångar upp allt ljud. Brus, samtal, larm, slammer blir bara till en ljudri-då där viktig information inte går att urskilja.

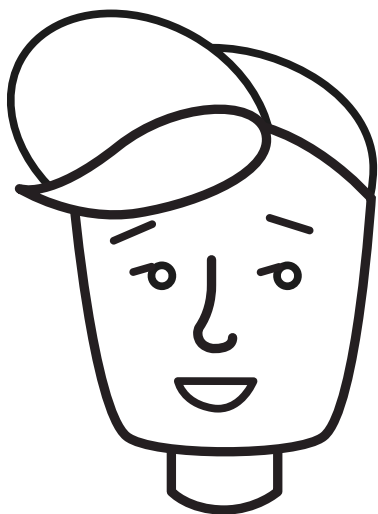


Gloria

Ålder: 35 år

Yrke: Florist

Gloria har reumatism. Hon fick diagnosen när hon fyllde 30 år. Hon talar sällan om sin diagnos men lever med ständig värk. Fötter som värker, axlar som ilar, och käkar som är låsta. Leder i tummar och händer som bultar och värker så mycket att händerna ibland är svåra att använda. Så fort hon ska göra något som innebär att hon ska använda sina händer så smärtar det.



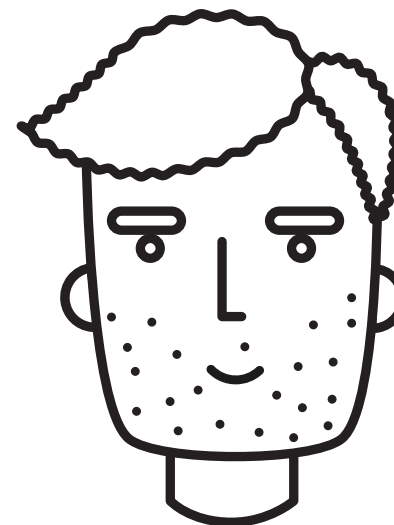
Hans

.....

Ålder: 21 år

Yrke: Projektledare

Hans har en medfödd muskelsjukdom som gör att han har svårt att stå på sina ben och är därför rullstolsburen. På fritiden älskar han att laga mat och testar gärna nya råvaror. Hans ser alltid till att ha lång tid att handla eftersom han ofta fastnar i de långa köerna på matbutiken. Helst hade han tagit självscannings kassan, men eftersom skärmen är placerad för högt upp han inte kan nå den.



Kim

.....

Ålder: 25 år

Yrke: Träslöjds lärare

Kim fick sin dyslexi diagnos redan som barn och är färgblind. Han är van att det tar tid för honom att läsa texter och han har accepterat att ibland behöver uppläsande hjälpmedel för att ta till sig längre texter. När Kim läser dagstidningen på nätet så använder han sitt hjälpmedel men om han bokar en resa så behöver han det inte.

Kommunikationsschema för medborgardialog

	Brev	E-post	Telefon	Webbplats	SMS	SoMe
 Hans						
 Lo						
 Ivar						
 Gloria						
 Kim						
 Bodil						

Schema för att utvärdera möjligheter och begränsningar i ett koncept eller prototyp

	Färg / kontrast	Ljud	Reglage/knappar	Begriplighet	Instruktioner	Textstorlek
 Hans						
 Lo						
 Ivar						
 Gloria						
 Kim						
 Bodil						